



Provedení:

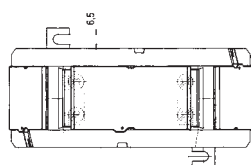
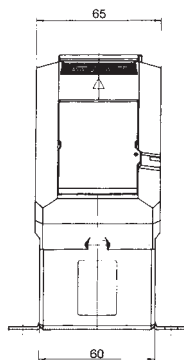
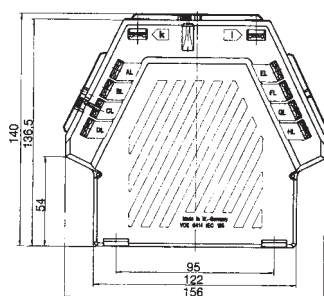
Transformátor závitového provedení s 3 až 8 vzájemně nezávislými primárními vstupními obvody.

Primární jmenovitý proud 5A příp. 1A
Sekundární jmenovitý proud 5A příp. 1A

Příkon P_0

Sek. 5A $P_0 < 8 \text{ VA}$
Sek. 1A $P_0 < 5 \text{ VA}$

Poměr primárního jmenovitého proudu hlavního transformátoru s nejnižším převodem ku součtu primárních jmenovitých proudů všech hlavních transformátorů nesmí být větší než 1:8.



Sčítací transformátory proudu SUSK 3...8

Primární jm. proud A	Jmenovitý výkon VA	Třída 0,5		Třída 1	
		Sek. 5A	Sek. 1A	Sek. 5A	Sek. 1A
		Obj. číslo	Obj. číslo	Obj. číslo	Obj. číslo
5 + 5 + 5	5	40011	40211	40015	40215
	10	40012	40212	40016	40216
	15	40014	40214	40017	40217
	30			40018	40218
5+5+5+5	5	40023	40223	40026	40226
	10	40024	40224	40027	40227
	15	40025	40225	40028	40228
	25			40029	40229
5+5+5+5+5	5	40034	40234	40037	40237
	10	40035	40235	40038	40238
	15	40036	40236	40039	40239
	30			40040	40240
5+5+5+5+5+5	5	40045	40245	40048	40248
	10	40046	40246	40049	40249
	15	40047	40247	40050	40250
	30			40051	40251
5+5+5+5+5+5+5	5	40057	40257	40060	40260
	10	40058	40258	40061	40261
	15	40059	40259	40062	40262
	30			40063	40263
5+5+5+5+5+5+5+5	5	40068	40268	40071	40271
	10	40069	40269	40072	40272
	15	40070	40270	40073	40273
	30			40074	40274

Důležité:

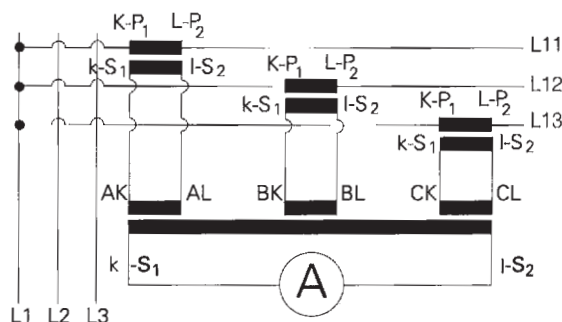
Při objednávání je nutné vždy uvést převod, výkon (VA), třídu přesnosti připojených hlavních transformátorů.

Příklad zapojení pro různé převody:

AK-AL	=	1000/5
BK-BL	=	800/5
CK-CL	=	600/5
DK-DL	=	400/5
EK-EL	=	400/5
FK-FL	=	300/5
GK-GL	=	300/5
HK-HL	=	300/5

Schéma zapojení:

SUSK 3...8; KSU 2...3



Sčítací transformátory proudu SUSK 3...8

Primární jm. proud A	Jmenovitý výkon VA	Třída 0,5		Třída 1	
		Sek. 5A	Sek. 1A	Sek. 5A	Sek. 1A
		Obj. číslo	Obj. číslo	Obj. číslo	Obj. číslo
1 + 1 + 1	5	40111	40311	40115	40315
	10	40112	40312	40116	40316
	15	40114	40314	40117	40317
	30			40118	40318
1+1+1+1	5	40123	40323	40126	40326
	10	40124	40324	40127	40327
	15	40125	40325	40128	40328
	25			40129	40329
	30			40130	40330
1+1+1+ 1+1	5	40134	40334	40137	40337
	10	40135	40335	40138	40338
	15	40136	40336	40139	40339
	30			40140	40340
1+1+1+ 1+1+1	5	40145	40345	40148	40348
	10	40146	40346	40149	40349
	15	40147	40347	40150	40350
	30			40151	40351
1+1+1+1+ 1+1+1	5	40157	40357	40160	40360
	10	40158	40358	40161	40361
	15	40159	40359	40162	40362
	30			40163	40363
1+1+1+1+ 1+1+1+1	5	40168	40368	40171	40371
	10	40169	40369	40172	40372
	15	40170	40370	40173	40373
	30			70174	40374